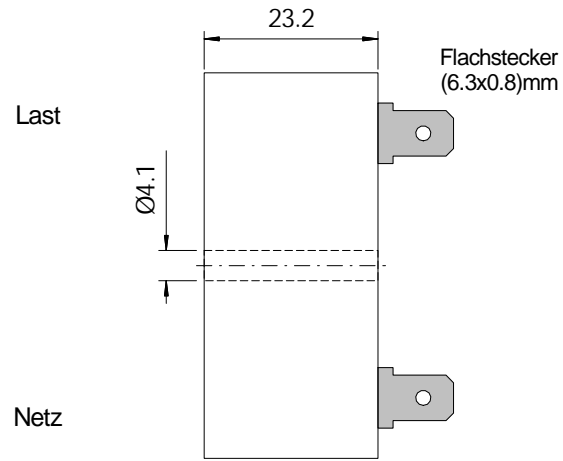
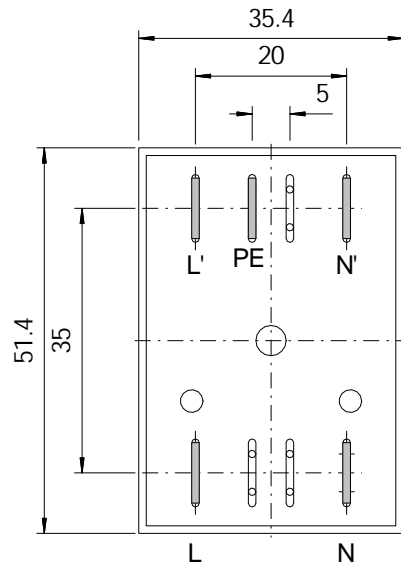


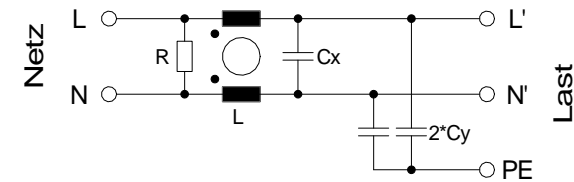
**F-xxx-B51**



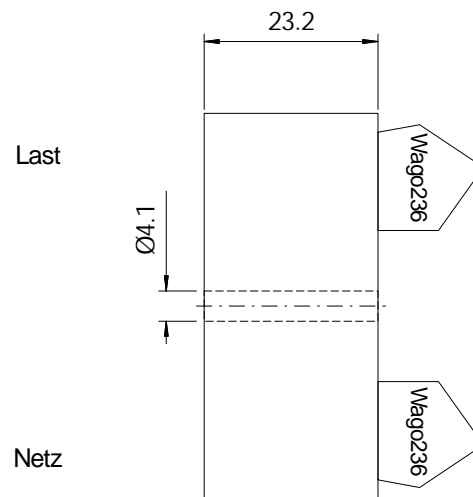
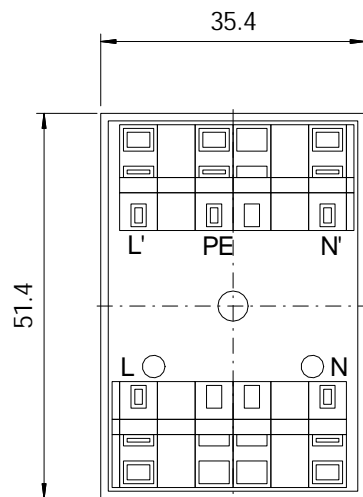
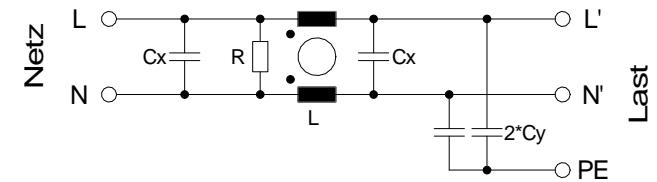
Der PE-Anschluß muß für optimale Filterwirkung mit möglichst kurzer Leitung an Erde verbunden werden

**typ. Filterschaltungen**

F-RLXY-B51



F-XRLXY-B51



Anschlußklemmen:  
WAGO Typ 236  
Cage Clamp

Als weitere kundenspezifische Varianten sind Ausführungen mit Winkelflachsteckern oder angelöteten Litzen möglich