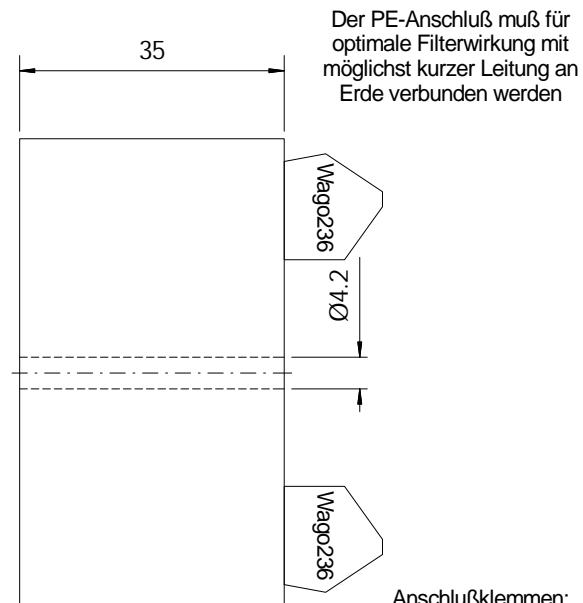
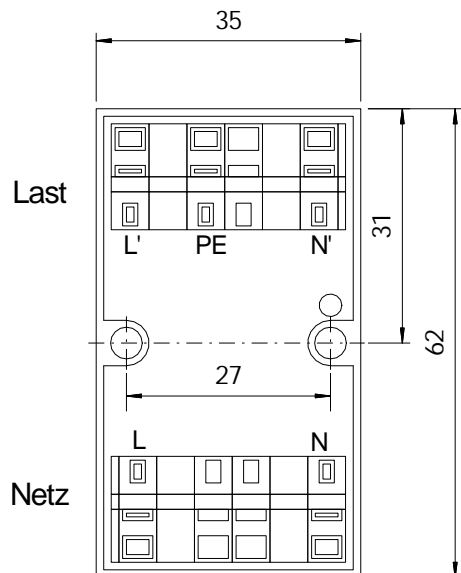
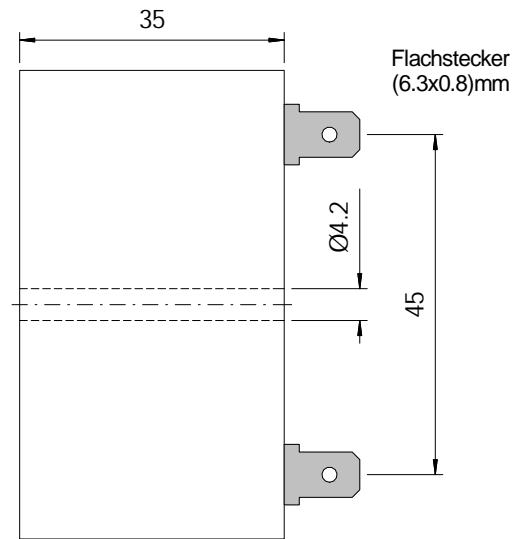
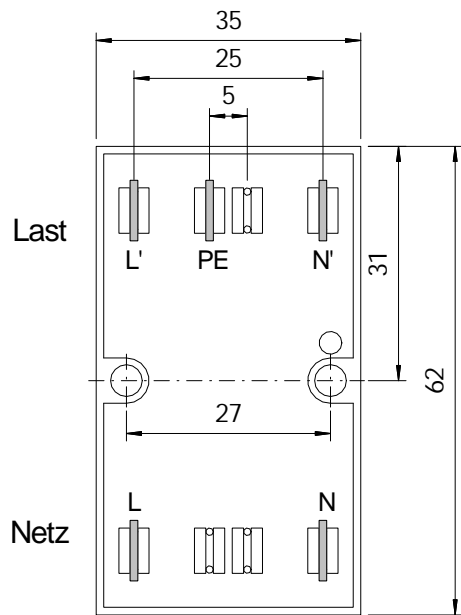


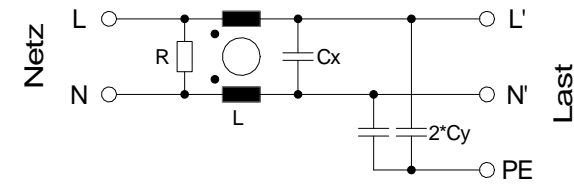
F-xxx-B62



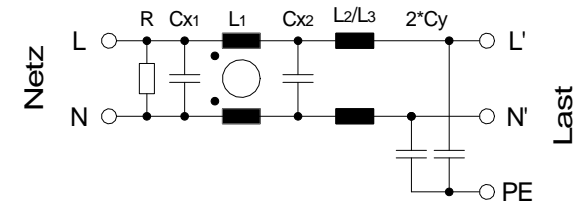
Anschlußklemmen:
WAGO Typ 236
Cage Clamp

typ. Filterschaltungen

F-RLXY-B62



F-RXLXY-B62



Als weitere kundenspezifische Varianten sind Ausführungen mit Winkelflachsteckern oder angelöteten Litzen möglich

Bauteil ist auch mit Hutschienenklammer zur Montage im Schaltschrank erhältlich