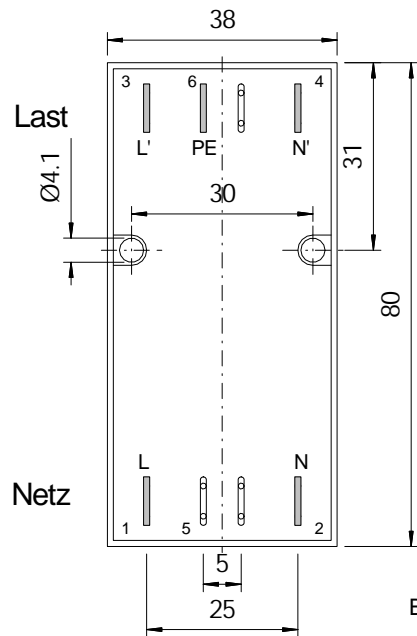
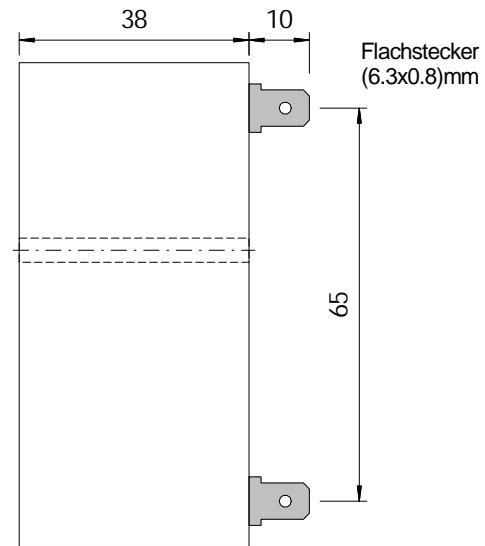


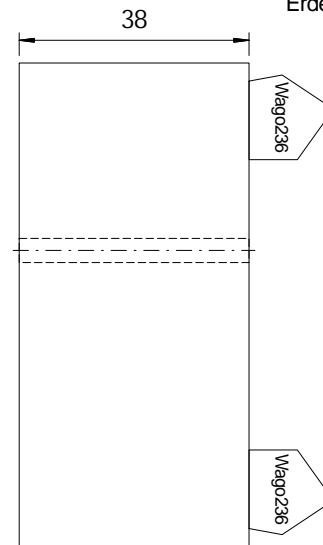
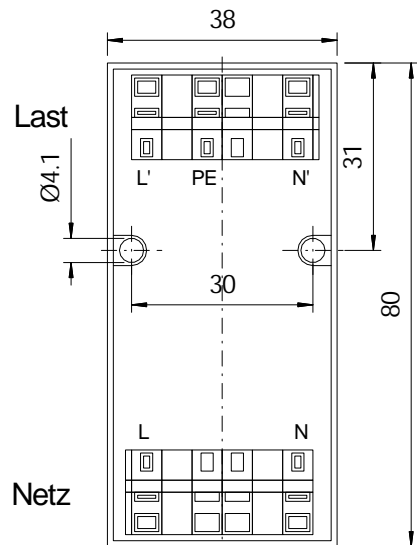
F-xxx-B80



Becher B803838



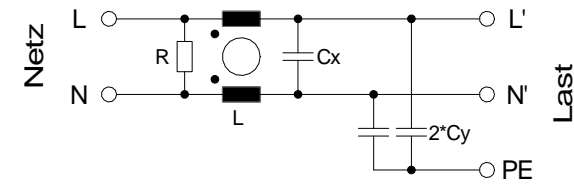
Der PE-Anschluß muß für optimale Filterwirkung mit möglichst kurzer Leitung an Erde verbunden werden



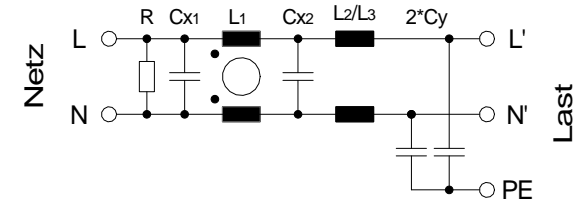
Anschlußklemmen:
WAGO Typ 236
Cage Clamp

typ. Filterschaltungen

F-RLXY-B80



F-RXLXLY-B80



Als weitere kundenspezifische Varianten sind Ausführungen mit Winkelflachsteckern oder angelöteten Litzen möglich

Bauteil ist auch mit Hutschienenklemmer zur Montage im Schaltschrank erhältlich