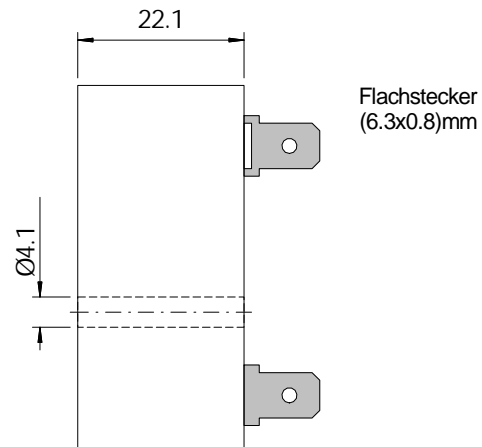
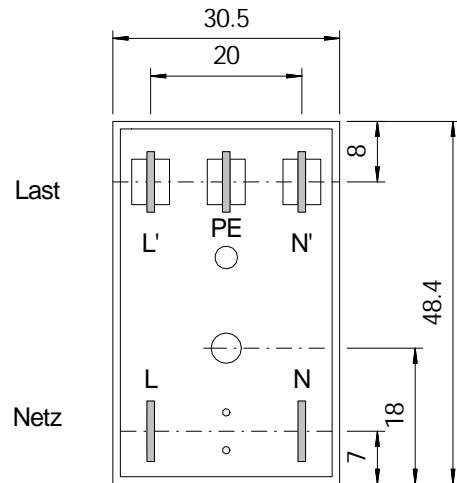
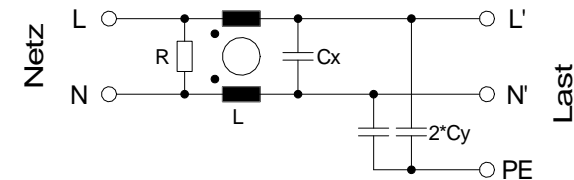


F-xxx-B48



typ. Filterschaltungen

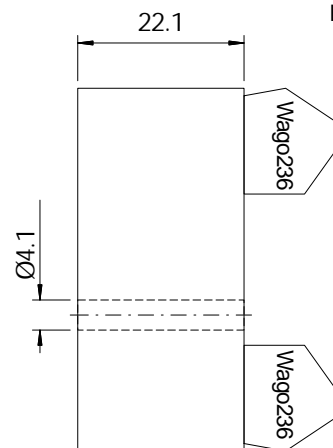
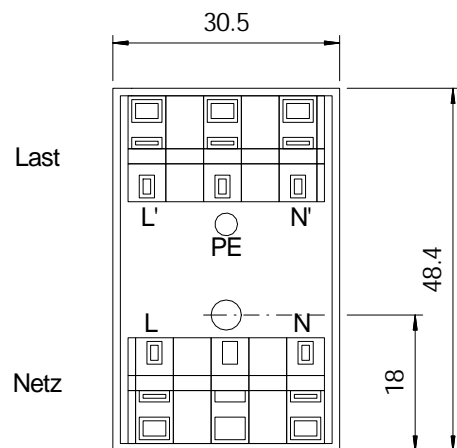
F-RLXY-B48



Der PE-Anschluß muß für optimale Filterwirkung mit möglichst kurzer Leitung an Erde verbunden werden

Andere Schaltungsvarianten sind möglich

Als weitere kundenspezifische Varianten sind Ausführungen mit Winkelflachsteckern oder angelöteten Litzen möglich



Anschlußklemmen:
WAGO Typ 236
Cage Clamp